

# Преобразователи давления

Тип РПД-И (РПД-В)

Преобразователи давления предназначены для измерения и непрерывного преобразования избыточного (РПД-И) и вакуумметрического (РПД-В) давлений в унифицированный выходной сигнал постоянного тока или напряжения. Измеряемые среды — некристаллизующиеся жидкости, газы и пары, неагрессивные к нержавеющей стали.

Класс точности  
0,5 / 1

Тип прибора	Диапазон измерений давлений
РПД-И	0...0,1 / 0,4 / 0,6 / 1 / 1,6 / 2,5 / 4 / 6 / 10 / 16 / 25 / 40* / 60* / 100* МПа
РПД-В*	-0,1...0 МПа

## Диапазон рабочих температур

Окружающая среда: -40...+100 °С  
Измеряемая среда: -40...+90 °С

## Выходной сигнал

4...20 мА

## Напряжение питания

12...36 В

\* — под заказ

Степень защиты  
IP65

## Корпус

Нержавеющая сталь 08Х18Н10

## Штуцер

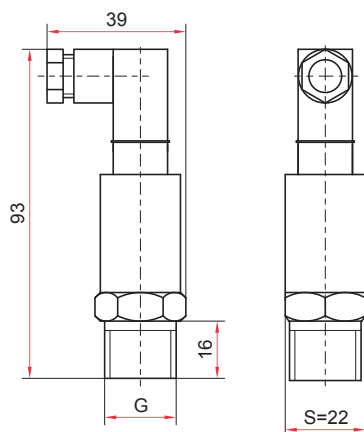
Нержавеющая сталь 08Х18Н10  
С открытой мембраной\*

## Соединительное устройство

Электрический разъем в пластиковом корпусе с сальниковым кабельным вводом. Электрический разъем с постоянно подсоединенным кабелем или с винтовым (болтовым) зажимом и резьбовой крышкой\*

## Резьба присоединения

M20x1,5, G½\*



Пример обозначения: РПД-И (0-0,4 МПа) (4-20 мА) M20x1,5 0,5

Тип	РПД
Измеряемое давление	И В
Избыточное вакуумметрическое	
Диапазон измерений давлений	0...0,1 / 0,4 / 0,6 / 1 / 1,6 / 2,5 / 4 / 6 / 10 / 16 / 25 / 40 / 60 / 100 МПа / -0,1...0 МПа
РПД-И	
Выходной сигнал	4...20 мА
Резьба присоединения	M20x1,5
Класс точности	0,5 1