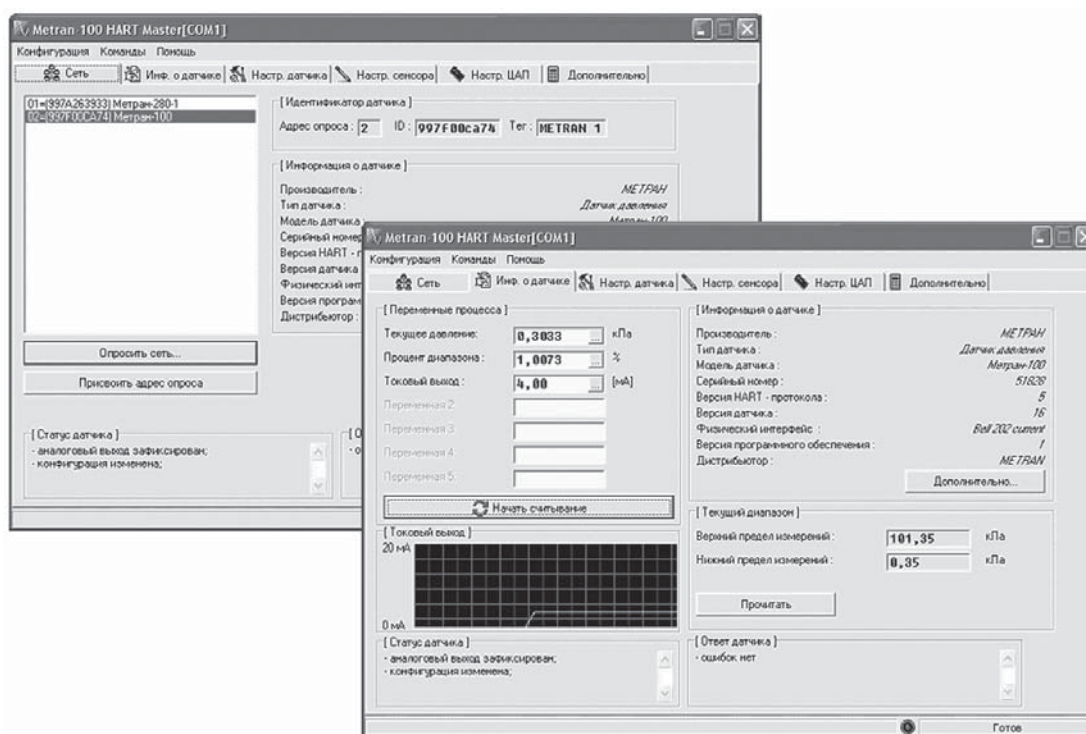


Конфигурационная программа HART-Master®



HART-Master является зарегистрированной торговой маркой ЗАО "ПГ "Метран".

Конфигурационная программа HART-Master предназначена для настройки интеллектуальных датчиков давления Метран-150, Метран-100, Метран-49, Rosemount 3051, Rosemount 3051S, Rosemount 1151, интеллектуальных преобразователей температуры Метран-280, Rosemount 248, преобразователей расхода Метран-300ПР, Метран-305ПР и других устройств, поддерживающих HART-протокол. Для работы программы с датчиками необходим HART-модем (например, Метран-681, Метран-682) или HART-мультиплексор Метран-670. Программа имеет удобный интерфейс пользователя на русском и английском языках.

HART-Master позволяет выполнить:

- поиск устройств, подключенных к HART-модему или к HART-входам мультиплексора;
- поиск устройств, подключенных по интерфейсу RS485 и поддерживающих канальный уровень HART;
- считывание переменных процесса;
- считывание информации о HART-устройстве и сенсоре;
- тест устройства;
- настройку HART-датчика;
- калибровку сенсора датчиков;
- настройку ЦАП;
- архивирование параметров.

Минимальное аппаратное обеспечение:

- процессор Pentium, 16 Мбайт ОЗУ;
- видеоадаптер VGA 800x600, 16 цветов;
- CD-ROM;
- свободный последовательный COM-порт или USB-порт;
- 10 Мбайта свободного пространства на жестком диске.

Рекомендуемое аппаратное обеспечение:

- процессор класса Pentium II, 128 Мбайт ОЗУ;
- видеоадаптер SVGA 1024x768, 256 цветов;
- CD-ROM;
- свободный последовательный COM-порт или USB-порт;
- 30 Мбайт свободного пространства на жестком диске.

Программное обеспечение - операционная система Microsoft Windows 98/NT/2000/XP.

Программа поставляется в виде исполняемого файла Setup.exe для операционной системы Microsoft Windows, при запуске которого производится установка программы в диалоговом режиме на компьютер пользователя.

Работа с HART-устройством ведется пользователем в главном окне программы.

После выбора нужного устройства из списка HART-устройств пользователь приступает непосредственно к работе с устройством.

Операция программы "Информация о датчике"

позволяет пользователю получить информацию: о переменных процесса:

- текущее значение параметра;
- процент диапазона измерений;
- выходной сигнал в мА;
- верхний и нижний пределы измерений;

об устройстве:

- производитель;
- тип датчика;
- серийный номер;
- версия протокола HART и т.д.;

о сенсоре (дополнительно для поддерживаемых датчиков):

- модель;
- дата выпуска;
- исполнение по кислороду;
- код основной погрешности;
- исполнение по назначению;
- климатическое исполнение и т.д.;

и т.д.

Операция программы "Настройка датчика"

позволяет пользователю настроить следующие параметры:

- единицы измерения;
- верхнюю и нижнюю границы диапазона;
- тип передаточной функции;
- время установления выходного сигнала;
- пользовательские параметры (тег, дату, номер сборки и т.д.);

- а также провести диагностику датчика (ПЗУ на плате АЦП, EEPROM микропроцессора, сенсора и т.д.).

Операция программы "Настройка сенсора"

обеспечивает пользователю, с использованием образцовых средств задания давления, возможности по:

- корректировке нуля;
- калибровке пределов измерений;
- чтению информации о сенсоре (серийный номер сенсора, ВПИ, НПИ сенсора и т.д.).

Операция программы "Настройка ЦАП" позволяет пользователю выполнить:

- калибровку токового выхода датчика;
- тестирование токового выхода.

Опция программы **"Регистратор"** позволяет регистрировать и архивировать данные измерительного процесса.

Программа позволяет считывать, записывать в файл на диск и отображать на графике данные о токе и значения четырех динамических переменных с устройств, установленных в сети. Пользователь выбирает устройства, для которых необходимо считать данные, указывает имя файла, в который будут записываться данные, задает интервал опроса

устройств, а так же указывает количество измерений, которое будет произведено и занесено в архив. Запись результатов производится в текстовый файл с разделителями (*.csv-файл), которые затем могут быть обработаны в программе Microsoft Excel. Время опроса зависит от количества опрашиваемых устройств и их быстродействия (минимальное время между измерениями составляет 1 с). Чтобы осуществлять опрос нескольких каналов мультиплексора существует режим мультиканального опроса. В этом режиме время доступа к данным устройства возрастает и занимает не менее 3 с.

Для визуального отображения информации в программе имеется возможность просмотра графика. На графике отображается следующая информация:

- наименование текущего устройства;
- список переменных, значения которых отображаются в виде графика;
- время измерения значений переменных в формате чч:мм;
- значение измеряемой величины в текущих единицах измерения;
- график значений переменных, считанных с выбранного устройства.

Программа HART-Master предоставляет пользователю возможность ознакомиться с основными функциями программы в "Демонстрационном режиме" без подключения реального устройства.

Внимание! Вы можете скачать демо-версию конфигурационной программы HART-Master на сайте ПГ «Метран» www.metran.ru.

В основном окне программы HART-Master, выберите меню "Команды" -> "Демо-режим". В этом режиме программно эмулируется работа с интеллектуальными датчиками давления Метран-150, Метран-100, Rosemount 3051C, Rosemount 3051S, преобразователями температуры Метран-280, Rosemount 248, преобразователями расхода Метран-303ПР. Для демонстрации работы нужного Вам датчика выберите его в пункте меню.

С произвольным HART-прибором HART-Master работает в объеме стандартных команд HART-протокола. Полное описание работы программы HART-Master приведено в "Руководстве пользователя". Программа поставляется на CD.

Для работы программы с датчиком необходим модем HART-RS-232 или HART-USB, подключенный к COM-порту или порту USB компьютера соответственно, или HART-мультиплексор Метран-670. Схему подключения HART-прибора, HART-модема или HART-мультиплексора и компьютера см. в соответствующих разделах "HART модем Метран-681", "HART-USB модем Метран-682" или "HART-мультиплексор Метран-670" настоящего каталога.

Комплект поставки

- CD с программой 1 шт.
- руководство пользователя 1 экз.

Пример записи при заказе

HART-Master конфигурационная программа (3 лицензии)

- | | |
|-------------------------------------|---|
| 1 | 2 |
| 1. Условное обозначение изделия. | |
| 2. Количество лицензий на программу | |
| - 1 лицензия; | |
| - 3 лицензии; | |
| - 5 лицензий; | |
| - 7 лицензий; | |
| - 10 лицензий. | |

Примечание: данная программа защищена законом об авторских правах. Приобретаемая версия программы может быть установлена только на один компьютер и зарегистрирована в нашей компании. Для установки программы на каждый последующий компьютер необходимо купить дополнительную лицензию в нашей компании.